

KREDI

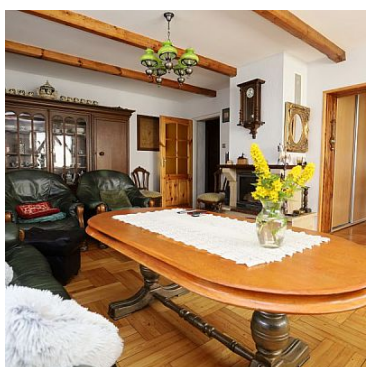
możesz nam zaufać

Kredi
Szczecińska 22
75-135 Koszalin
94 717 09 40
biuro@kredi.pl

DOM NA SPRZEDAŻ

liczba pokoi: 14, pow. całkowita: 390,00 m², pow. działki: 460,00 m²,
Kołobrzeg

Cena **1 000 000** zł



Przedstawiam dom wolnostojący o powierzchni użytkowej 390m².

Nieruchomość zlokalizowana na cichym osiedlu z ogólnodostępnym parkingiem.

W skład nieruchomości wchodzi:

- * **14 pokoi wyposażone w łazienki i aneksy kuchenne**
- * **część mieszkalna dla właścicieli**
- * **3 balkony**
- * **działka 460 m²**

Budynek do remontu, własnej aranżacji. Idealny do najmu sezonowego oraz całorocznego.

W pobliżu ścieżka rowerowa prowadząca bezpośrednio nad morze.

Zapraszam do kontaktu!

Symbol	157/KRI/ODS	Stan budynku	DOBRY, DO REMONTU
Rodzaj nieruchomości	DOM	Rodzaj transakcji	SPRZEDAŻ
Status	AKTUALNA	Cena	1 000 000 PLN
Cena za m2	2 564 PLN	Kraj	POLSKA
Województwo	zachodniopomorskie	Powiat	kołobrzeg
Gmina	Kołobrzeg	Miejscowość	Kołobrzeg
Położenie działki	TEREN PŁASKI	Wygląd działki	ZABUDOWANA, ZAGOSPODAROWANA
Powierzchnia całkowita	390 m ²	Powierzchnia działki	460 m ²
Powierzchnia użytkowa	390 m ²	Forma własności działki	WŁASNOŚĆ
Udział w działce	CAŁOŚĆ	Rodzaj domu	WOLNOSTOJĄCY
Przeznaczenie	MIESZKALNE, USŁUGOWO- HANDLOWE	Rodzaj budynku	DOM
Rok budowy	1970	Standard	DO REMONTU
Konstrukcja budynku	MUROWANA	Materiał ścian	SUPOREKS, CEGŁA
Technika budowy	TRADYCYJNA	Typ kuchni	Z OKNEM, ODDZIELNA, POŁĄCZONA Z SALONEM, POŁĄCZONA Z JADALNIĄ
Wyposażenie kuchni	PEŁNE	Liczba łazienek	10
Stan łazienki	DO ODNOWIENIA	Wyposażenie łazienki	PEŁNE
Liczba WC	10	Liczba pokoi	14
Liczba sypialni	14	Umeblowanie	PEŁNE
Podpiwniczenie /piwnica	NIEPODPIWNICZONY	Forma własności	PEŁNA WŁASNOŚĆ
Linia telefoniczna	JEST	Energia elektryczna	JEST
Podłączony gaz	JEST	Podłączony wodociąg	JEST
Podłączona kanalizacja	JEST	Rodzaj kanalizacji	MIEJSKA
Uciążliwość okolicy	CICHE	Internet	JEST
Telewizor	JEST	Telewizja kablowa	JEST
Lodówka	JEST	Pralka	JEST

Piekarnik	JEST	Kuchnia indukcyjna	JEST
Rodzaj okien	PLASTIKOWE	Pokrycie dachu	DACHÓWKA BITUMICZNA
Kształt dachu	WIELOSPADOWY	Rodzaj podłogi	DESKI, PARKIET
Elewacja	BARANEK	Ogrodzenie	PEŁNE
Czy jest KW	JEST	Licznik prądu	JEST
Wodomierz	JEST	Typ parkingu	KOSTKA BRUKOWA, NA ULICY, NA PODJEŹDZIE
Ogródek	JEST	Garderoba	JEST
Pomieszczenie gospodarcze	JEST	Kominek	JEST
Balkon	JEST	Ilość balkonów	3
Rolety	JEST	Wyposażenie łazienki (wykaz)	PRYSZNIC, OKNO, UMYWALKA, LUSTRO, SZAFKA, PRALKA, WC
Osobne WC	NIE MA		



Mateusz Machowski
doradca ds. nieruchomości
[zobacz oferty](#)

+48 600 210 485
mateusz.machowski@kredi.pl

Więcej ofert na stronie www.nieruchomosci.kredi.pl