

KREDI

możesz nam zaufać

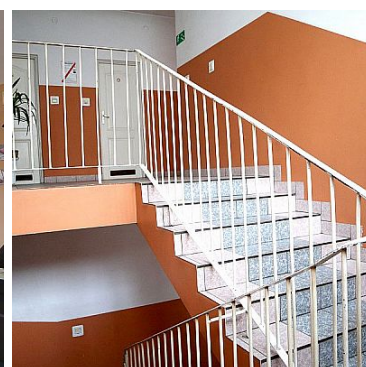
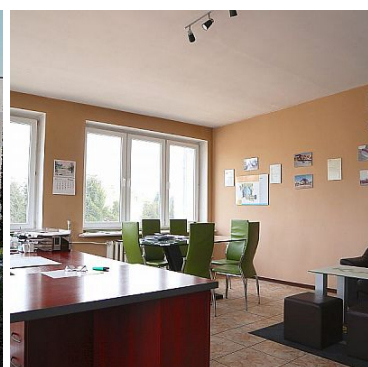
Kredi
Szczecińska 22
75-135 Koszalin
94 717 09 40
biuro@kredi.pl

OBIĘKT NA SPRZEDAŻ

pow. całkowita: 854,30 m², pow. działki: 13 998,00 m²,

Bonin

Cena **1 700 000** zł



Nieruchomość położona jest w centralnej części miejscowości Bonin (8 km od centrum Koszalina) w sąsiedztwie zabudowy mieszkaniowej jednorodzinnej i wielorodzinnej oraz zabudowy produkcyjno-handlowej. Budynek zlokalizowany jest na działce gruntu nr 22/102 o powierzchni użytkowej 1,3998 ha. W skład nieruchomości wchodzi:

Budynek biurowo-warsztatowy 639,5m²

Budynek dwukondygnacyjny w części administracyjno-socjalnej. Elewacja oraz część biurowa wyremontowane, w bardzo dobrym stanie. Budynek wyposażony w kuchnię, łazienkę, pomieszczenia biurowe, pomieszczenia socjalne oraz kotłownię. Okna PCV, stolarka drzwiowa typu Porta. Posadzki w pomieszczeniach socjalnych PCV, w pomieszczeniach biurowych płytki.

Budynek jednokondygnacyjny w części warsztatowej. Stolarka okienna w pomieszczeniach technicznych drewniana, w pomieszczeniach warsztatowych stalowa. Wrota wjazdowe prowadzące do warsztatu stalowe, posadzki betonowe.

Obiekt wyposażony w instalację:

- centralnego ogrzewania z własnej kotłowni na paliwo,
- wodociągową,
- kanalizacyjną,
- elektryczną: siły i światła,
- telefoniczną,
- odgromową,
- ciepłej wody z bojlerów elektrycznych.

Przez działkę przebiega sieć gazu ziemnego - istnieje możliwość przyłączenia obiektu do sieci.

Budynek garażowo-warsztatowy 214,8m²

Budynek jednokondygnacyjny, niepodpiwniczony w zabudowie wolnostojącej. Konstrukcja żelbetowa, ściany zmurowane z cegły wapienno-piaskowej. Tynki zewnętrzne cementowo-wapienne. Stolarka okienna nie występuje. Bramy wjazdowe przesuwne, o konstrukcji stalowej z wypełnieniem drewnianym. Posadzki betonowe. Instalacje: elektryczna i odgromowa.

Drogi, place manewrowe oraz grunty:

Nawierzchnie utwardzone - drogi wewnętrzne i place manewrowe o nawierzchni z kostki betonowej, częściowo z płyt betonowych. Powierzchnia utwardzonego placu 1303,9m².

Nieruchomość w obrębie działki wygradzona płotem z siatki stalowej. Bramy wjazdowe metalowe z wypełnieniem z siatki stalowej.

Plan zagospodarowania przestrzennego dla działki 22/102 obejmuje możliwość przeznaczenia gruntu pod zabudowę usługową, mieszkaniową jednorodzinną, wielorodzinną lub budynek wielokondygnacyjny.

Symbol	11/KRI/OOS	Rodzaj nieruchomości	OBIEKT
Rodzaj transakcji	SPRZEDAŻ	Status	AKTUALNA
Rodzaj rynku	WTÓRNY	Nieruchomość dostępna od	04.02.2019
Cena	1 700 000 PLN	Cena za m2	1 990 PLN
Kraj	Polska	Województwo	Zachodniopomorskie
Powiat	koszaliński	Gmina	Manowo
Miejscowość	Bonin	Kod pocztowy	76-009
Położenie	WIEŚ, POD MIASTEM	Powierzchnia całkowita	854 m ²
Powierzchnia działki	13 998 m ²	Kształt działki	NIEREGULARNY
Forma własności działki	UŻ. WIECZYSTE	Udział w działce	CAŁOŚĆ

Rodzaj obiektu	BIUROWO-USŁUGOWY, GARAŻ	Rodzaj budynku	ODDZIELNY OBIEKT
Rok budowy	1980	Standard	PO REMONCIE, DO ADAPTACJI
Konstrukcja budynku	MUROWANA	Materiał ścian	CEGŁA CERAMICZNA, PUSTAK
Technika budowy	TRADYCYJNA	Droga dojazdowa	UTWARDZONA, LOKALNA DROGA
Rodzaj nawierzchni	PŁYTY BETONOWE, ASFALTOWA / KOSTKA	Umeblowanie	PEŁNE
Źródło c.w.	BOJLER ELEKTRYCZNY	Ogrzewanie	C.O. OLEJOWE
Dostępne sieci	MOŻLIWOŚĆ PRZYŁĄCZENIA DO SIECI GAZU ZIEMNEGO	Forma własności	UŻYTKOWANIE WIECZYSTE
Linia telefoniczna	JEST	Napięcie 400V (siła)	JEST
Rodzaj kanalizacji	MIEJSKA	Źródło wody	WODA MIEJSKA
Uciążliwość okolicy	CICHE	Rodzaj okien	PLASTIKOWE, ALUMINIOWE, DREWNIANE
Pokrycie dachu	PAPA	Kształt dachu	PŁASKI
Rodzaj podłogi	KAFLE	Elewacja	TYNK SILIKONOWY
Rodzaj ogrodzenia	METALOWE, SIATKA	Ogrodzenie	PEŁNE
Czy jest KW	JEST	Hala garażowa	JEST
Stan budynku	PO REMONCIE, DO ADAPTACJI	Instalacja przeciwpożarowa	JEST
Dotychczasowe użytkowanie	PRODUKCYJNO-MAGAZYNOWE, BIUROWE	Warunki gruntowe	DOBRE



Mateusz Machowski
doradca ds. nieruchomości
[zobacz oferty](#)

+48 600 210 485
mateusz.machowski@kredi.pl

Więcej ofert na stronie www.nieruchomosci.kredi.pl